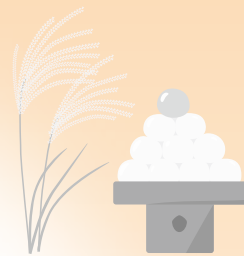


みんなの

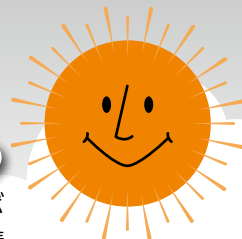
福祉

2023年9月号
No.166

はすだ社協だより



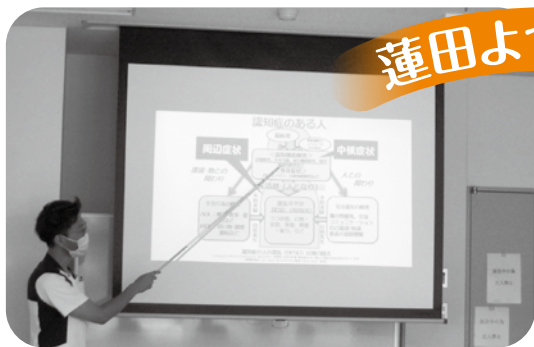
夏のボランティア体験& サマースクール2023を開催しました。



7月から8月に『夏のボランティア体験&サマースクール2023』を開催しました。ボランティア団体や市内の福祉施設、病院など多くの方々のご協力のもと19講座を開講し、子どもから大人まで100名を超える方が参加しました。



声の便り教室



蓮田よつば病院



写真は、「声の便り教室」と「蓮田よつば病院」の様子です。「声の便り教室」では文字を音声に訳する音声訳をCDに録音し、視覚障がい者へ情報を届けることについて学びました。「蓮田よつば病院」では専門職の方からお話を聞くことで、認知症のある人が困っていることや関わり方について学びました。

参加者からは、「視覚障害のある人の大変さを知ることができてよかった。」「将来医療関係の仕事に就きたいので今回学んだことを活かしたいです」などの感想が寄せられました。

社協では、今後も市民のみなさまが気軽にボランティア活動に参加できる機会を提供するとともに、福祉のまちづくりをすすめていきます。

この社協だよりは共同募金の配分金により発行しています。

ふれあいネットワーク 社会福祉法人 蓮田市社会福祉協議会
(ふれあい福祉センター内)

〒349-0121 蓮田市関山4-5-6

TEL 048(769)7111 FAX 048(768)1815

●営業時間
平日午前8時30分～午後5時15分
(土・日・祝日は休み)

ホームページ <https://www.hasudasisyakyou.or.jp>

E-mail hureai@hasudasisyakyou.or.jp

会長就任あいさつ



社会福祉法人
蓮田市社会福祉協議会
会長 山口 京子

蓮田市社会福祉協議会会長の山口京子です。

みなさまには、日頃より社会福祉協議会のおさまたげな事業に温かいご支援とご協力を賜り、心よりお礼申し上げます。

新型コロナウイルス感染症は、就業形態やライフスタイルなどを多様化させ、地域における福祉課題を複雑化しました。

そうした中、蓮田市社会福祉協議会では、地域福祉の推進を目的とした活動・行動計画である「地域福祉活動計画2023」を策定しました。

誰もが安心して暮らすことのできる地域のため、基本理念である「互いに支え合う 地域共生社会の実現」のもと、社会福祉サービスの充実、事業活動を推進してまいります。

今後ともみなさまの倍旧のお力添えを賜りますよう、よろしくお願い申し上げます。

第21期 役員紹介

役員（理事、監事）の任期満了に伴い、新たに第21期役員が決まりました。互いに支え合う地域共生社会の実現を目指し、市民のみなさまと一緒に蓮田市の地域福祉のさらなる向上を目指します。

会長	山口 京子
副会長	小川 總之輔
常務理事	木村 久
理事	橋本 佳典
	小山 晃
	大塚 武夫
	関原 達也
	増永 美代子
	藤田 秋男
	島村 道雄
	加藤 啓一
	榎本 聡
	榎本 菜保
	飯野 和之
	森上 和代
	宮下 よね子
監事	岩崎 一隆



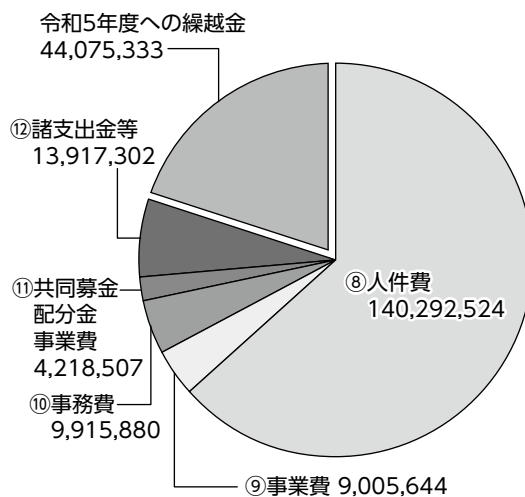
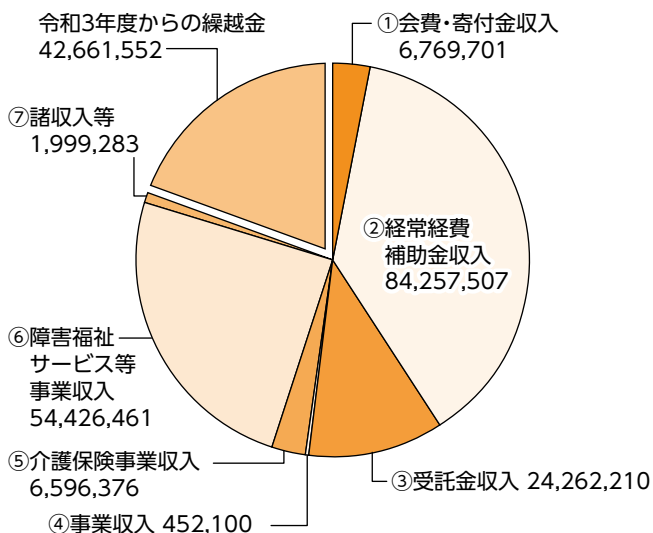
©蓮田市社会福祉協議会

令和4年度

収支決算報告

収入 221,425,190円 (単位:円)

支出 221,425,190円 (単位:円)



<主な収入の内容>

- ① 会費、寄附金
- ② 蓮田市、埼玉県社会福祉協議会、共同募金配分金
- ③ 蓮田市、埼玉県社会福祉協議会
- ④ はすだ地域支えあいサービス利用料 等
- ⑤ ヘルパー派遣事業
- ⑥ 蓮田はなみずき作業所・ヘルパー派遣事業
- ⑦ 負担金収入、印刷機利用料、貸付金償還金 等

<主な支出の内容>

- ⑧ 職員給与、役員費用弁償 等
- ⑨ 紙おむつ支給事業、ボランティアセンター事業 等
- ⑩ ふれあい福祉センター管理費 等
- ⑪ 一般配分事業、歳末援護事業
- ⑫ 助成金、積立金、貸付金 等

活動を紹介します



蓮田市社会福祉協議会(社協)では、地域福祉の推進のためさまざまな取り組みを行っています。これらの活動は、自治会や民生委員、ボランティアのみなさまをはじめ多くのかたがたのご協力をいただきながら進められています。ここでは活動の一部をご紹介します。

紙おむつ支給事業

在宅介護の支援を目的に紙おむつを支給しています。

サービスを利用できるかた

社協会員世帯で、
ア、介護保険要介護3～5の認定を受けているかた
イ、身体障害者手帳1～3級、療育手帳(A～B、又は、精神障害者保健福祉手帳1級の交付を受けているかた

サービスの内容

偶数月に社協指定の中から希望する紙おむつを1種類宅配します。

はすだ地域支えあいサービス

日常生活のちょっとした困りごとを、社協に登録したボランティアの「協助会員」がお手伝いします。

サービスを利用できるかた

社協会員世帯で、
ア、ひとり暮らしの高齢のかた
イ、高齢のかたのみの世帯 など

主なサービス

家の掃除(ゴミ出し)、庭の簡単な手入れ、買い物、衣類の洗濯、電球等の交換などで1時間以内に作業が完了するもの(共同作業もあります)

【利用料】30分当たり300円

※「協助会員」を募集しています。できる内容、時間帯でご登録いただけます。謝礼として1時間の活動ごとに500円の「蓮田市内共通お買い物券」をお渡しします。

車いす短期貸出し事業

車いすが必要な高齢のかたや障がいのあるかたの外出支援として貸出しを行っています。

サービスの内容

社協会員世帯に、1ヶ月を限度に貸出します。

ひとり暮らし高齢者等見守り事業

ひとり暮らしの高齢のかたなどが、住み慣れた地域で安心して生活できるように、民生委員やボランティアの「見守り協力員」が月2回見守り訪問を行っています。

サービスを利用できるかた

原則として75歳以上のかたで、
ア、社協会員世帯で見守りを希望するひとり暮らしの高齢のかた、または高齢のかたのみの世帯

イ、民生委員等から見守りが必要と判断され本人または親族等の同意があったかた

※「見守り協力員」ボランティアを募集しています。



あんしんサポートねっと事業

ひとりで判断することに不安のある高齢のかたや障がいのあるかたなどが安心して日常生活を送れるよう「生活支援員」が訪問し、福祉サービスの利用援助や暮らしに必要なお金の出入れなどの援助を行っています。(埼玉県社協からの受託事業)

【利用料】所定の利用料のご負担があります。

ふれあい・いきいきサロン活動への支援

ふれあい・いきいきサロンは、地域の高齢のかたと住民のみなさんが協力して取り組んでいる活動です。

社協では、高齢者の閉じこもり防止、健康増進などを目的とするサロン活動に対して助成金の交付などさまざまな支援を行っています。(現在38ヶ所のサロンを支援しています)

障がい者就労支援センター事業

障がいのあるかたの働くことへの支援や障がいのあるかたの雇用を考えている企業の支援を行っています。

就労を希望する障がいのあるかたがひとりでも多く就労し地域で自立した生活をおくることを目的としています。

(蓮田市からの受託事業)

主な内容

ア、求職のための活動支援
イ、職場実習のための支援
ウ、雇用主との調整、就労後のフォロー など

サービスを利用できるかた

市内在住の障がい者で就労希望者及び就労しているかたなど

蓮田はなみずき作業所の運営

蓮田はなみずき作業所は、障害福祉サービス事業所として、利用者が自立した日常生活又は社会生活を営むことができるよう、生活介護サービスを提供しています。

主な内容

ア、食事、排泄等の介助、日常生活支援
イ、軽作業等の生産活動や創造的活動
ウ、身体能力、日常生活能力の維持向上の支援など

サービスを利用できるかた

障害支援区分が3以上で18歳以上の知的障がい者

問合せ 電話：048-766-2619 蓮田はなみずき作業所

ホームヘルパー派遣事業

ホームヘルパー派遣事業は、介護保険や障害福祉サービス等の事業所としてサービスを提供しています。

要介護等の状態にあるかたや障がいのあるかたが自立した日常生活を営むことができるよう、支援を行っています。

主な内容

ア、入浴、排せつ、食事外出等の介護
イ、調理、生活必需品の買い物、住居等の掃除、整理整頓等

ボランティア養成講座を開催します

蓮田市ボランティアセンターだより
2023 夏・秋合併号

点訳ボランティア養成講習会

点字の基礎からパソコン点訳までを学びます。講習会修了後は蓮田市点訳グループ「ともしび」の会員として、視覚障がいのかたを支援する点訳ボランティアとしての活動をお願いします。

日程 全6回 10月10日(火)、17日(火)、24日(火)、31日(火)、11月7日(火)、14日(火)

時間 全講座 午前9時30分～11時30分

会場 ふれあい福祉センター(蓮田市社会福祉協議会)

対象者 講習会修了後、蓮田市点訳ボランティアグループ「ともしび」で活動できるかた

定員 5人(申込み順)

参加費 1,950円(教材費1,600円、保険料350円)

申込み締切り：9月29日(金)

音声訳ボランティア養成講習会

文字を音声に訳する音声訳ボランティアを養成します。講習会修了後は、蓮田市声のグループいずみの会員として、市広報の音声訳など、視覚障がいのかたの福祉の増進のための活動をお願いします。

日程 全6回 10月3日(火)、10日(火)、17日(火)、24日(火)、31日(火)、11月7日(火)

時間 全講座 午後1時30分～3時30分

会場 ふれあい福祉センター(蓮田市社会福祉協議会)

対象者 講習会修了後、月2,3回程度「蓮田市声のグループいずみ」で活動できるかた

定員 10人(申込み順)

参加費 1,000円(テキスト印刷代等650円、保険料350円)

申込み締切り：9月26日(火)



● 申し込み方法：事前連絡の上、費用と印鑑を持参し社会福祉協議会までお越しください。



登録ボランティアグループの紹介

＊さざ波

使用済み切手やベルマークを回収整理し、福祉施設などへ資金援助の一部として送る活動をしています。市役所、中央公民館、マルエツ、図書館、パルシー等で収集しています。★グループ会員募集中



＊アート・クラブ

高齢者施設でのクラブ活動や地域の集会、子どもから大人を対象にした体験学習などで自由な発想で絵を描いたり作品作りをしています。

★グループ会員募集中



＊市民の健康を考える会 ヒオウギ

花の働きによる豊かな心と心身の健康の促進を目的に、小中学校や駅トイレに花のいけこみ、特別支援学級や福祉施設での花の講習会をしています。

★グループ会員募集中



＊おおば文庫

幼児から大人まで本の貸し出しや読み聞かせによる受流の場をつくり、大人を対象にした朗読勉強会を行っています。

★グループ会員募集中



＊手話 蓮の実会

聴覚障がい者と連帯を深め、地域福祉の向上に向けて活動しています。市の講習会への講師派遣や小中学校での手話教室など聴覚障がい者と共に活動しています。

★グループ会員募集中



＊介護ボランティア あい

病院や福祉施設の行事のお手伝いや学校への車いす体験・介助方法の指導、奇数月の第2木曜日にふれあいサロンを開催しています。

※場所：蓮田市勤労青少年ホーム

時間：午前10時～12時

参加費：200円



✿ 劇団 さいのこ

子どもたちが生のお芝居に触れることを目的に、施設やお祭りなどのイベントで人形劇や紙芝居、手遊びを行っています。

★グループ会員募集中



✿ 布の絵本 さくらんぼ文庫

布の絵本・布のおもちゃ・エプロンシアターの貸し出し、手作りおもちゃの講習会を開催しています。

※場所：ふれあい福祉センター

日時：第2・第4木曜日

午前9時30分～12時

★グループ会員募集中



✿ 蓮田おはなしの会

保育園、学童保育所、小学校、図書館などでおはなし会を開催し、昔話の語りや絵本の読み聞かせをしています。



✿ 蓮田ボランティアガイドの会

蓮田市の歴史・自然・文化・産業などの観光案内、講演会や団体との協力によるイベントを行っています。

★グループ会員募集中



✿ 蓮田おもちゃ病院

ものの大切さを知ってもらうことを目的に壊れたおもちゃの治療（修理）をしています。

※場所：蓮田市立児童センター

日時：第2土曜日／

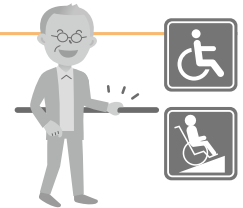
午後1時～4



✿ 街づくりの会

公共施設やお店などを障がい者の立場で点検等をしてバリアフリーのまちづくりを目指しています。

★グループ会員募集中



✿ 蓮田傾聴グループ「さくら」

高齢者施設や個人宅を訪問し、お話しをお聴きし安心感を持って頂ける、心に寄り添う傾聴活動を行っています。

★グループ会員募集中



✿ まろにえ会

福祉施設や病院、サロンでのレクリエーションのお手伝いや、ひとり暮らし高齢者等見守り事業の訪問時に添える絵手紙の作成、子どもたちへのものづくりの指導をしています。

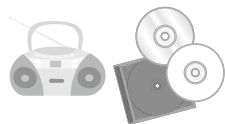
★グループ会員募集中



✿ 蓮田市声のグループいずみ

市の広報やエッセーを音訳CDに録音し、視覚障がい者へ配布しています。年に1回グループ会員との交流会を行っています。図書館にて「声の広報」を借りることができます。

★グループ会員募集中



✿ ゆずりっこ

子育て支援活動として、乳幼児・子供服のリサイクル会を開催しています。

※場所：関戸保育園子育て支援センター

日程：不定期開催

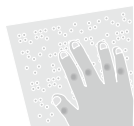
★グループ会員募集中



✿ 蓮田市点訳グループ「ともしび」

視覚障がい者の希望図書等や、市の広報の点訳、小中学校での点訳指導、市民を対象とした講習会を行っています。毎月第2・第3火曜日に点訳を楽しむ会を行っています。

★グループ会員募集中



蓮田市社会福祉協議会のボランティアセンターにはボランティアグループ、個人ボランティア、特技ボランティアの登録があり、様々な活動をしています。

ボランティア活動に興味がある、はじめたい、知りたい…など詳細は社会福祉協議会までお気軽にお問い合わせください。

蓮田市災害ボランティアの登録者募集中♪

災害ボランティアとして活動する意欲のある個人または団体（企業やボランティアグループ等）に、事前に登録していただくことで、災害時のボランティア活動を円滑に行えるよう、蓮田市災害ボランティア登録者を募集しています。

<登録できるかた>

登録しようとする年度の4月1日現在で15歳以上のかた
※20歳未満の場合は、保護者の同意が必要です。

<登録の方法>

ご本人が直接来所いただき、申込書の記入をお願いします。

<登録後の流れ>

- ① 平時から災害ボランティアに関する研修に参加していただき、災害に関する意識を高めます。
- ② 大規模な災害が発生した際に、災害ボランティアセンターの設置や運営、現場での活動等を依頼します。

社協機材・福祉車両を貸出します

レクリエーション機材等の貸出し事業

社協では以下の機材等の貸出しを実施しています。

- ①ソフトダーツ
 - ②太鼓相撲
 - ③輪投げ
 - ④スカットボール
 - ⑤餅つきセット
 - ⑥印刷機（利用料300円）等
- 【貸出対象】**
- ・社協登録のボランティアグループ
 - ・社協が支援するふれあい・いきいきサロン
 - ・自治会
 - ・社協特別会員 等

写真は④スカットボールです。
スティックで台の穴に向かって
ボールを打ち入れます。
ふれあい・いきいきサロン
等で人気の機材です。



福祉車両の貸出し事業

車いすを利用されている高齢のかたや障がいのあるかたの外出支援として福祉車両の貸出しを行っています。

【サービスの内容】

- 社協会員世帯に、4日を限度として下記車両を貸出します。
- ア、車いす乗り入れ可能なリフト付きワゴン車（車いす3台まで積載可）
 - イ、車いす乗り入れのためのスロープ付き軽自動車（車いす1台積載可）



【利用料】

利用日数	利用料
当日返却	500円
1泊2日	1,000円
2泊3日	2,000円
3泊4日	3,000円

※いずれも指定給油所でガソリン満タンにしての返却となります。



蓮田市生活支援体制整備事業

蓮田さんぽカードを 始めませんか？

～蓮田中学校地区協議体～



蓮田中学校地区協議体では、最近家から出る機会が減った、もっと楽しく歩きたい、ご近所のかたと交流できる場が欲しいという高齢者を対象に、蓮田さんぽカードをお配りし、楽しく歩ける活動をしています。ご近所へのお買い物や通院、ゴミ出し、回覧板を次の人へ渡しに行くこともおさんぽです。普段の「ちょっとそこまで」をカードに記入し、楽しくおさんぽ習慣を身に付けませんか。

対象者 蓮田中学校地区にお住まいのシニア向けの活動ですが、子どもから大人まで一緒に参加できます。参加をご希望のかたは、社協までお問い合わせをお願いします。

シニア向け インターネット ショッピング講座

スマホを使って

- 内容** インターネットショッピングの仕組みサイト検索、閲覧、決済方法、リスク管理、トラブル対策
- 対象** スマホ使用歴おおむね1年以上の65歳以上で各会場とも全3回出席可能なかた
- 人数** 各会場15人（先着順）

【関戸平野圏域】

- 日時** ①10月11日(水)、②12日(木)、③13日(金)の全3回 午前10時～正午
- 場所** 農業者トレーニングセンター 会議室
- 受付** 9月21日(水)午前8時30分～27日(水)

【蓮田圏域】

- 日時** ①11月10日(金)、②13日(月)、③14日(火)の全3回 午前10時～正午
- 場所** 蓮田駅西口行政センター 2階 第1会議室
- 受付** 10月19日(水)午前8時30分～25日(水)

【黒浜圏域】

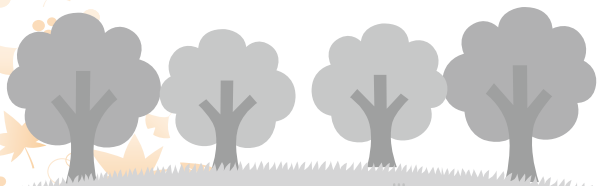
- 日時** ①12月1日(金)、②4日(月)、③11日(月)の全3回 午前10時～正午
- 場所** 蓮田市役所 西棟2階 第3・第4会議室
- 受付** 11月20日(月)午前8時30分～24日(金)

歳末たすけあい事業のお知らせ

みなさまからご協力いただいた「地域歳末たすけあい募金」は、次の事業へ配分されます。支援を希望されるかたは、折込の申請書にて事業内容・申請方法などをご確認のうえ、**令和5年11月15日(水)必着**で申請をお願いします。

事業名	内容
①歳末援護事業	経済的支援を必要とする世帯へ「蓮田市内共通お買い物券」を贈呈します。
②歳末援護品贈呈事業	在宅介護の支援を必要とするかたへ紙おむつを贈呈します。

その他、民生委員・児童委員協議会による歳末訪問事業などの支援へ配分を予定しています。



共同募金運動にご協力をお願いします



10月1日から共同募金運動がはじまります。期間中は、自治会を通じた戸別募金や、学校や会社を通じた学校募金や職域募金などのお願いをしています。ご協力いただいた募金は、県内の民間福祉施設・団体などに配分され、地域福祉充実のために活用されます。みなさまのあたたかいご協力をよろしくお願いいたします。

令和4年度の配分結果について

前年度の募金額に基づいて、埼玉県共同募金会から下記の配分を受け事業の充実に活用させていただきました。

配分事業	配分額
社会福祉協議会 地域福祉事業	2,264,000円
社会福祉協議会 歳末たすけあい事業	1,806,507円
一社)埼玉県筋ジストロフィー協会	137,000円
特非)かめめ	1,355,000円
特非)やまぶき	1,000,000円
おたすけこども食堂・おとな食堂	360,000円



インターネットを利用した「ネット募金」も実施しています。詳しくは「中央共同募金会」で検索またはQRコードから。

ネット募金のQRコードです。ご協力いただく際には地域選択で設定を「蓮田市」をお願いいたします。



社会福祉法人連絡協議会を開催しました

7月26日(水)に「蓮田市社会福祉法人連絡協議会」を開催しました(蓮田市内の社会福祉法人が法人間の連絡調整や情報交換等のため実施される会議)。各法人から協力のあったボランティア活動や福祉教育などに関する報告、新規事業の検討、法人運営についての情報共有などを行いました。



総務委員会を開催しました

7月18日(火)に総務委員会を開催しました。18名の委員の出席により、委員長・副委員長の選任の後、令和5年度共同募金運動(報告)、歳末たすけあい運動援護方針(諮問・答申)、令和5年度会員募集状況(報告)について協議しました。

蓮田市社会福祉協議会 主催

地域福祉の集いを開催します

地域の福祉について学びや理解を深めるため『地域福祉の集い』を開催します。今年度のテーマは「認知症」。専門職の講義やパネルディスカッションを通じて認知症について考えてみませんか。

- 日時** 10月20日(金)午前10時30分～正午
- 会場** 蓮田市総合文化会館ハストピア 多目的ルーム
- 内容** 講義「認知症の人にも住みよいまちづくり」他
- 講師** 蓮田よつば病院 認知症予防専門指導者 稲橋秀樹氏
- 対象** 認知症に関心のあるかた
- 定員** 50人 **参加費** 無料
- 申込み・問合せ** 総務グループ

情報コーナー

問い合わせ・申し込は
☎048-769-7111



©蓮田市社会福祉協議会

温かいみなさまの善意 (敬称略)

期日	氏名・企業名・団体名	金額
4. 3	岩崎工業株式会社	19,007円
4. 6	匿名	15,000円
4.26	匿名	30,000円
6.22	埼玉土建一般労働組合 岩槻蓮田支部	24,900円
7.20	匿名	1,000円
期日	氏名・企業名	品名
4. 3	匿名	紙おむつ
4.14	匿名	玩具類
4.27	匿名	肌着類
5. 2	匿名	紙おむつ
5.10	匿名	紙おむつ・肌着類
5.12	和氣 智子	食器用布巾
5.15	匿名	紙おむつ
6. 9	匿名	紙おむつ
7.19	匿名	尿取りパッド、シーツ等
7.20	匿名	切手84円×15枚
7.21	佐藤佳世子	紙おむつ
7.25	からだ元気治療院蓮田店	除菌ウェットシート
7.27	匿名	肌着類

お寄せいただいた金品につきましては、地域福祉事業の推進に活用させていただきます。

学費でお困りの方に

教育支援資金貸付のお知らせ



学費等の準備が困難な低所得世帯の学生に対し、教育支援資金貸付(無利子)を実施しています。

貸付上限額・主な用途		
教育支援費		
高校	35,000円/月	授業料・通学定期代等
短大・専門学校	60,000円/月	
大学	65,000円/月	
就学支度費		
高校	500,000円 ※入学時のみ	入学金・制服代・教科書代等
短大・専門学校		
大学		

返済期間 20年以内

相談・申込み 蓮田市社会福祉協議会

実施主体 埼玉県社会福祉協議会

※貸付には審査があります。

ホームヘルパー募集

- 職種** ホームヘルパー (登録ヘルパー)
勤務地 蓮田市内
勤務日 原則として月曜日～金曜日の週2回程度
 午前8時30分～午後5時のうち2～4時間から相談可
賃金 時給1,200円 (ほかに活動1回あたり200円・400円の手当を支給します)
資格 次のいずれかの資格を有するかた
 ・介護福祉士の有資格者
 ・介護職員初任者研修の修了者
 ・旧ホームヘルパー養成研修2級課程以上の修了者
 ※書類審査後、面接試験を行います。
問合せ ホームヘルパー担当

第28回やさしさいきいきフェスティバルが開催されます

10月8日(日)午前10時からハストピアなどでやさしさいきいきフェスティバルが開催されます。様々な団体が参加し、福祉や健康相談、体力測定、作品展示販売、模擬店、ステージ発表などの催しがあります。みなさまのご来場をお待ちしています。

蓮田市母子福祉会主催 ～ひとり親と子の集い～参加者募集

母子福祉会は、ひとり親家庭の親と子のため、母子福祉の増進と会員相互の親睦を図るための活動をしています (会員は随時募集中)。

- 期日** 10月28日(土)
場所 東京ディズニーランド (日帰りバス旅行)
対象 ひとり親家庭世帯
費用 大人5,000円(会員外7,500円)
 中高生3,500円 (会員外5,500円)
 小学生以下2,500円 (会員外4,000円)
 交通費・入園料・保険料を含む
申込み 10月10日(火)まで 担当 総務グループ

地域就職相談会

～地域を支える福祉のお仕事してみませんか?～

蓮田市、さいたま市(西区、北区、大宮区、見沼区、岩槻区)、鴻巣市、上尾市、桶川市、北本市、伊奈町の福祉施設が集まる就職相談会を開催します。

無資格・未経験で働ける職場もありますので、お話だけでも聞きに来て下さい。

- 日時** 令和5年10月4日(水)午後2時～4時
場所 大宮ソニックシティビル地下1階第1展示場
参加費 無料

※コロナウイルス感染防止をします。詳しくは「埼玉県福祉人材センター」で検索してください。

- 問合せ** 埼玉県社会福祉協議会 福祉人材センター
 ☎048-833-8033 (月曜日～金曜日午前10時～午後5時祝日を除く)