

# 蓮田市ボラセン情報

## ボランティアセンターとは？

ボランティアセンターは、ボランティア活動を希望する人の相談窓口で、社会福祉協議会が運営しています。  
「ボランティア活動をはじめたい！」「どんなボランティア活動があるのか知りたい！」と思ったら、蓮田市ボランティアセンターにご相談ください。



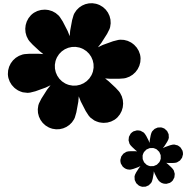
## ボランティア活動とは？

ボランティア活動は、自分からすすんで自分の考えで、自分の身近な様々な問題に取り組んでいく活動です。

例えば、自分の特技をいかした福祉施設の訪問や、こどもや高齢の方、障がいのある方に寄り添う活動など、様々な活動があります。



## ボランティアを無理なく楽しく続けるために



### ●全国で活躍しているボランティア

全国の社会福祉協議会に登録されているボランティアは約868万人おり、そのうちの半数以上が60歳以上とされています。

蓮田市ボランティアセンターでも幅広い年齢層のかたがボランティアとして活躍しています。

### ●事故防止・軽減のための10のポイント

- 1 体調が悪いときは決して無理をしないこと。
- 2 情報収集(事前の安全確認と日常点検)をしましょう。
- 3 活動に適した服装を！
- 4 自宅を出てから帰るまでが活動です。焦らず、気を抜かないこと。
- 5 活動前には準備体操、柔軟運動を！
- 6 責任者の説明にはしっかり耳を傾けること。
- 7 疲れを感じたら遠慮せずに休憩を。 随時水分補給をしましょう。
- 8 過信禁物。 今の自分にできることをあらかじめ把握しましょう。
- 9 特に足元注意。(転倒の防止)
- 10 周囲の方との協力、情報の共有を図りましょう。

「ふくしの保険(さまざまなリスクに備えるために)」より引用

学校や仕事、習い事と両立をしながらボランティアで活躍している方が多くいます。自分のペースで出来ることを見つけてみませんか？お気軽にお問合せください。



蓮田市社会福祉協議会  
マスコットキャラクター  
はすだ しゃきお くん



# 特技ボランティア



ご自身の特技を披露して  
活躍しているボランティアです♪



活動形態	登録名 (個人名は省略しています)	特技内容	必要時間
個人	—	ハーモニカ演奏	30～60分
個人	—	ギター演奏	45～90分
個人	—	紙芝居、読み聞かせ、エプロンシアター、歌唱	15～60分
個人	みー先生のおかしな世界	お笑い腹話術マジックショー	30～60分
個人	—	大道芸、ダンス	20～25分
団体	ボランティア労力ネットワーク	着付け、歌唱	30～60分
団体	蓮田将棋 棋友会(きゆうかい)	将棋の相手	60～120分
団体	津軽三味線・竹勇会	津軽三味線演奏と民謡、獅子舞等	30～60分
団体	蓮華会	津軽三味線演奏と民謡	30～60分
団体	和太鼓 飛翔・鼓桜	和太鼓演奏 (飛翔は大人、鼓桜は中高生グループ)	20～30分
団体	南新宿太鼓連	和太鼓演奏	20～30分
団体	マンドリン・ギターアンサンブル 「もみじ」	マンドリン・ギターの合奏、合唱	40～60分
団体	大宮マジッククラブ	ステージマジック、テーブルマジック、浪曲奇術、 どじょうすくい、玉すだれ	30～60分
団体	童謡 唱歌 懐メロをみんなで 歌いましょう	伴奏に合わせた歌唱 (スクリーン、プロジェクターを使用)	30～120分
団体	AMBER4(アンバー4)	ギター、ベースの演奏とトーク	60分～
団体	はすだ自然学校	竹工作の出前講座	60～120分
団体	蓮田常夏楽団55's(ゴーゴーズ)	フラダンス、楽器演奏	15～45分



ボランティア活動をされるみなさまへ

## ～保険のご案内～



### ボランティア活動保険(350円～)

ボランティア活動中の偶然の事故により

- ①ボランティア本人がケガした場合の「ケガの補償」
- ②ボランティアが他人の身体や財物に損害を与えたことによる「損害賠償責任の補償」

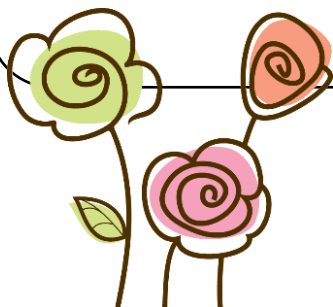
①②の補償をセットにした保険です。  
※一部対象とならない活動があります。

### ボランティア行事用保険(560円～)

地域福祉活動やボランティア活動の一環として  
行われる行事作業中に

- ①行事参加者が偶然の事故でケガをした場合の「ケガの補償」
- ②行事主催者の過失により行事参加者など他人の身体や財物に損害を与え、行事主催者が法律上の賠償責任を負った場合の「損害賠償責任の補償」

①②の補償をセットにした保険です。  
※一部対象とならない活動があります。



お問い合わせは  
こちら→

社会福祉法人 蓮田市社会福祉協議会  
〒349-0121 埼玉県蓮田市関山4-5-6  
TEL 048-769-7111 / FAX 048-768-1815