

登録ボランティアグループの紹介

蓮田市社会福祉協議会のボランティアセンターにはボランティアグループ、個人ボランティア、特技ボランティアの登録があり、様々な活動をしています。

ボランティア活動に興味がある、はじめたい、知りたい…など詳細についてはお気軽にお問い合わせください。

さざ波

使用済み切手やベルマークを回収整理し、福祉施設などへ資金援助の一部として送る活動をしています。市役所、中央公民館、マルエツ、図書館、パルシー等で収集しています。

☆グループ会員募集中



アート・クラブ

高齢者施設でのクラブ活動や地域の集会、子どもから大人を対象にした体験学習などで自由な発想で絵を描いたり作品作りをしています。

☆グループ会員募集中



市民の健康を考える会 ヒオウギ

花の働きによる豊かな心と心身の健康の促進を目的に、小中学校や駅トイレに花のいけこみ、特別支援学級や福祉施設での花の講習会をしています。

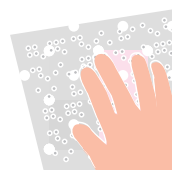
☆グループ会員募集中



蓮田市点訳グループ「ともしび」

視覚障がい者の希望図書等や、市の広報の点訳、小中学校での点訳指導、市民を対象とした講習会を行っています。毎月第2・第3火曜日に定例会と勉強会を行っています。

☆グループ会員募集中



手話 蓮の実会

聴覚障がい者と連帯を深め、地域福祉の向上に向けて活動しています。市の講習会への講師派遣や小中学校での手話教室など聴覚障がい者と共に活動しています。

☆グループ会員募集中



介護ボランティア あい

学校での車いす体験・介助方法の指導、奇数月の第2木曜日にふれあいサロンを開催しています。

※場所：勤労青少年ホーム
時間：午前10時～12時
参加費：200円



劇団 さいのこ

子どもたちが生のお芝居に触れることを目的に、施設やお祭りなどのイベントでおはなし会やお芝居教室を行っています。

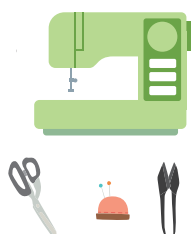
☆グループ会員募集中



布の絵本 さくらんぼ文庫

布の絵本・布のおもちゃ・エプロンシアターの貸し出し、手作りおもちゃの講習会を開催しています。

場所：ふれあい福祉センター
日時：第2・第4木曜日
午前9時30分～12時00分
☆グループ会員募集中



蓮田 おはなしの会

保育園、学童保育所、小学校、図書館などでおはなし会を開催し、昔話の語りや絵本の読み聞かせをしています。



蓮田ボランティアガイドの会

蓮田市の歴史・自然・文化・産業などの観光案内、講演会や他団体との協力によるイベントを行っています。

☆グループ会員募集中



蓮田おもちゃ病院

ものの大切さを知ってもらうことを目的に壊れたおもちゃの治療（修理）をしています。

場所：蓮田市立児童センター
日時：第2土曜日/
午後1時～4時
ドクター（グループ会員）募集中



ゆずりっこ

子育て支援活動として、乳幼児・子供服のリサイクル会を開催しています。

☆グループ会員募集中
不定期開催（年3回）



蓮田傾聴グループ「さくら」

高齢者施設や個人宅を訪問し、お話をお聴きし安心感を持って頂ける、心に寄り添う傾聴活動を行っています。

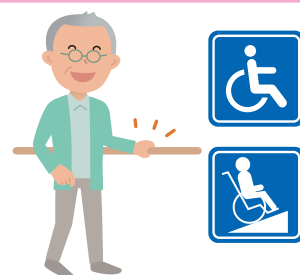
☆グループ会員募集中



街づくりの会

公共施設やお店などを障がい者の立場で点検等をしてバリアフリーのまちづくりを目指しています。

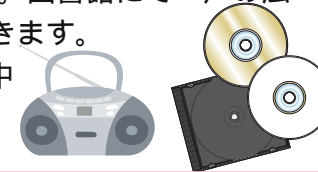
☆グループ会員募集中



蓮田市声のグループいずみ

市の広報やエッセーを音訳CDに録音し、視覚障がい者へ配布しています。年に1回グループ会員との交流会を行っています。図書館にて「声の広報」を借りることができます。

音訳CDの利用者募集中
☆グループ会員募集中



まろにえ会

福祉施設や病院、サロンでのレクリエーションのお手伝いや、ひとり暮らし高齢者等見守り事業の訪問時に添える絵手紙の作成、子どもたちへのものづくりの指導をしています。

☆グループ会員募集中



【お問い合わせ先】

社会福祉法人 蓮田市社会福祉協議会

〒349-0121 蓮田市関山4-5-6

TEL：048-769-7111

FAX：048-768-1815