

みんなの 福祉

2021年4月号
No.158

はすだ社協だより



2m



しゃきおくん
©蓮田市社会福祉協議会



冬のボランティア体験を開催しました



写真は、1月に開催した冬のボランティア体験の様子です。
人とのつながりを感じることを目的に「冬のお手紙作り」「マスクケース作り」全4講座に小学生から中学生の参加がありました。
冬のお手紙作りでは、オイルパステルを使用して色鮮やかな絵を描き、大切な人へ思い思いのメッセージを添えて送ります。
マスクケース作りでは、クリアファイルを切って貼り合わせて世界に1つだけのオリジナルマスクケースを大切な人へ渡します。
参加者からは「マスクを使うことが増えたので参考にしたいです。」「人とのつながりを感じられました。楽しかったです。」「などの感想が寄せられました。体験を通じて参加者が講師とふれあい、送る相手を想うなど人とのつながりが会場に広がりました。
社協では、今後も市民の皆様が気軽にボランティア活動に参加できる機会を提供するとともに福祉のまちづくりをすすめていきます。

※新型コロナウイルス感染拡大防止のため、検温や手指消毒を行い、会場は換気、席を開けて開催しました。



この社協だよりは共同募金の配分金により発行しています。

ふれあいネットワーク 社会福祉 蓮田市社会福祉協議会
法人 (ふれあい福祉センター内)

〒349-0121 蓮田市関山4-5-6

TEL 048(769)7111 FAX 048(768)1815

●営業時間

平日午前8時30分～午後5時15分
(土・日・祝日・年末年始は休み)

ホームページ <https://www.hasudasisyakyou.or.jp>

E-mail hureai@hasudasisyakyou.or.jp

共に生き 共に支え合う 共生社会の実現 社協事業の紹介

令和3年度 主な事業計画

I 基本方針

「蓮田市社会福祉協議会地域福祉活動計画2018」に基づき、市及び各関係機関・団体等と連携を図り、地域住民の理解と協力をいたしながら各種事業を積極的に展開します。
「共に生き、共に支え合う共生社会の実現」を目指し、地域福祉の推進に努めます。

II 重点事業

- ふれあい・いきいきサロン支援事業
- 蓮田はなみずき作業所運営事業
- ホームヘルパー派遣事業
- 安定した自主財源

III 一般事業

- 印は社協会員世帯へのサービス
- ひとり暮らし高齢者等見守り事業
- はすだ地域支えあいサービス事業
- 紙おむつ支給事業
- 車いす短期貸出事業
- 福祉車両貸出事業
- 福祉教育の推進
- 生活支援体制整備事業
- (生活支援コーディネーター事業)
- 障がい者就労支援センター事業
- 障害者週間事業
- 社会福祉法人連絡協議会の開催
- 在宅介護者の集い事業
- ボランティア活動の支援
- 生活支援活動への取り組み
- あんしんサポートねっと事業
- (日常生活自立支援事業)
- 心配ごと相談所の運営
- 福祉まつりの開催
- ひとり親家庭等への激励事業
- 災害ボランティアセンター事業
- 成年後見制度への取組
- 福祉団体への活動支援
- 歳末たすけあい運動
- 敬老会実施の支援
- 広報啓発活動

令和3年度当初予算 (単位 千円)

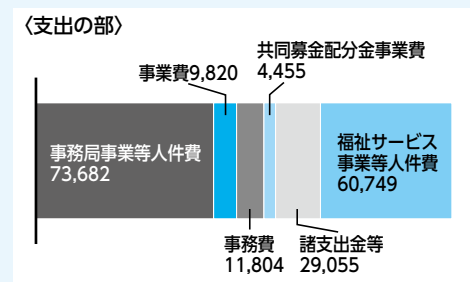
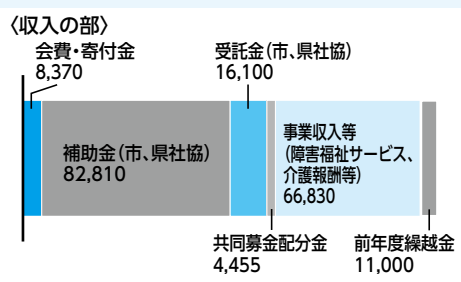
一般会計 1億8956万5千円

収入の部

会費・寄付金	8,370
補助金(市、県社協)	82,810
受託金(市、県社協)	16,100
共同募金配分金	4,455
事業収入等(障害福祉サービス、介護報酬等)	66,830
前年度繰越金	11,000
合計	189,565

支出の部

事務局事業等的人件費	73,682
事業費	9,820
事務費	11,804
共同募金配分金事業費	4,455
諸支出金等	29,055
福祉サービス事業等的人件費	60,749
合計	189,565



各委員会の報告

総務委員会

新型コロナウイルス感染拡大に伴う国・県の緊急事態宣言措置により書面評決とし、令和3年度社協会員募集運動及び共同募金運動について下記のとおり方針を決定しました。

詳細につきましては、社協だよりやホームページ等でお知らせいたします。ご理解とご協力をお願い申し上げます。

種類	運動期間	会員種別
会員募集	5月	一般会員 500円
		協力会員 1,000円
		特別会員 5,000円以上
種類	運動期間	募金目安額
共同募金	10月～12月	600円

※募金目安額はあくまでも目安であり、募金を強制するものではありません。

地域福祉委員会

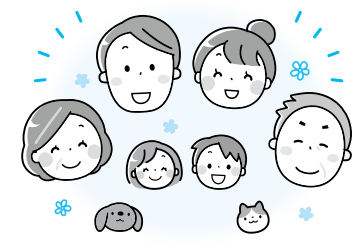
新型コロナウイルス感染拡大に伴う国・県の緊急事態宣言措置により書面により開催いたしました。社協の活動指針である「蓮田市社会福祉協議会地域福祉活動計画2018」における令和2年度の進行管理を行いました。この結果を令和3年度事業計画に反映してまいります。

会員募集運動のお願い

社会福祉協議会(社協)の活動は、会員のみなさまからご協力いただいた会費や寄附金、補助金などで支えられています。みなさまからの会費は大切な財源となり各種事業へ幅広く活用させていただいております。

なお、令和3年度も、日本赤十字社の会員募集と同時期の5月1日から約1ヶ月間とし、自治会等を通じて会員募集のご案内を進めさせていただきたいと存じます。

※会員の種別は左記「総務委員会」記事中の表のとおりです。ご理解とご協力をお願い申し上げます。



ありがとうございました

共同募金の募金及び配分実績

共同募金(赤い羽根募金・歳末たすけあい募金)は自治会、民生委員・児童委員協議会をはじめ学校や街頭募金などを通じて多くのみなさまのご協力をいただき下記の実績をおさめることができました。

赤い羽根募金は、埼玉県共同募金会を通じて民間の福祉団体などへ配分されます。

地域歳末たすけあい募金については、埼玉県共同募金会を通じ蓮田市社協に配分され、下記の事業に活用させていただきました。

あたたかいご協力誠にありがとうございました。



令和2年度赤い羽根募金実績

(令和3年2月末日現在)

戸別募金(自治会を通じて)	4,519,595円
街頭募金	10,203円
学校募金	119,740円
職域募金	298,169円
個人・法人募金	18,588円
合計	4,966,295円

令和2年度地域歳末たすけあい募金実績

(令和3年2月末日現在)

戸別募金(自治会を通じて)	1,976,278円
個人・法人街頭募金	93,662円
合計	2,069,940円

令和2年度歳末たすけあい運動配分実績

歳末援護事業(蓮田市内共通お買い物券贈呈)	53世帯	795,000円
歳末援護品贈呈事業(紙おむつ等の贈呈)	318世帯	922,764円
民生委員・児童委員協議会による慰問事業を支援 (寝たきり高齢者等の介護者慰問65人、ひとり暮らし高齢者クリスマス慰問990人)		50,000円
災害に備えた地域防災強化事業(自治連合会へ防災テントを一張贈呈)		152,680円
事務経費		179,856円
合計		2,100,300円

登録ホームヘルパー募集

- 勤務地** 蓮田市内
日時 原則として月曜日から金曜日で週2回程度
 午前8時30分～午後5時のうち2～4時間から相談可
賃金 時給1,200円(ほかに活動1回あたり200円・400円を支給します)
資格 次のいずれかに該当するかた
 ・介護福祉士
 ・介護職員初任者研修修了者
 ・旧ホームヘルパー養成研修2級課程以上の修了者
 ※採用及び福利厚生等は当該事業就業規則によります。
 ※詳しくは社協で配布しているホームヘルパー(登録)募集要項又は社協ホームページをご覧ください。
問合せ 金子・福田

蓮田はなみずき作業所の建て替えについて

- 蓮田市社会福祉協議会が運営している「蓮田はなみずき作業所」は、昭和63年に建築され、30年以上経過しています。市では建物の老朽化に伴い、作業所敷地内に建て替えを進めております。
- 平成30年度に土地の取得、令和元年度、2年度に建物の構造、複合機能の検討を行うため「蓮田はなみずき作業所等基本計画」の策定を行いました。
- 令和3年度は具体的な建物のレイアウトなどについて設計を行った後、令和4年度に着工の予定です。
- 地域に愛される施設を目指し、建て替えを進めて参ります。
- 利用者・保護者の皆様、周辺にお住まいの皆様には、ご不便をおかけいたしますが、ご理解ご協力いただきますようお願いいたします。

心配ごと相談

新型コロナウイルス感染拡大防止のため、しばらくの間は、電話相談のみとなりますのでご了承ください。
 下記相談日の午前9時から正午まで、心配ごと相談員(民生委員)が対応します。予約不要です。

《4月～7月の相談日》

- 4月** 19日(月)
5月 17日(月)
6月 21日(月)
7月 19日(月)



生活福祉資金貸付経過報告

- 新型コロナウイルスの影響で収入が減少した世帯に対し令和2年3月25日より開始した生活福祉資金の特別貸付の経過をお知らせいたします。
- 令和3年3月末日現在
- ○緊急小口資金(休業等により、緊急かつ一時的な生計維持のための貸付。貸付上限額20万円)
 貸付件数: 309件
- ○総合支援資金(収入の減少や失業等により生活に困窮し、日常生活の改善を目的とした貸付。貸付額最大180万円、貸付期間最大9か月)
 貸付件数: 394件
- なお、申請の受付期間は、令和3年6月末日まで延長いたします。

情報コーナー

「みんなの福祉」についての
お問い合わせは ☎769-7111へ



©蓮田市社会福祉協議会

温かいみなさまの善意

期日	氏名・企業名・団体名	金額・品名
12.23	匿名	3,000円
12.25	匿名	10,000円
12.25	ASA蓮田中央(12月フラワー)	50,750円
1.14	慶福寺 写経会	42,000円
1.14	天台雅楽会	100,000円
1.20	匿名	フリーズドライ食品
1.22	匿名	不織布マスク
2.12	匿名	3,000円
2.17	匿名	紙おむつ
2.17	匿名	紙おむつ
2.18	匿名	新品肌着、新品介護用品
2.25	株式会社 ベルク 黒浜店	70,087円
3. 3	からだ元気治療院 スマイルラボ蓮田	12,000円
3.17	匿名	紙おむつ等
3.18	匿名	肌着等
3.23	匿名	1,500円
3.23	匿名	3,000円
3.26	匿名	アクリルたわし

お寄せいただいた金品につきましては、地域福祉事業の推進に活用させていただきます。

蓮田はなみずき作業所 職員募集 募集中

社会福祉事業全般に対応し、熱意と責任感のあるかたの応募をお待ちしています。

- 職 種** 施設職員(生活支援員)
- 募集人員** ①嘱託職員(常勤) 1人 ※週5日勤務
月給187,700円
60歳未満で、次のいずれかに該当し、普通運転免許(A T免許可)を有し運転できるかた
- ・社会福祉士、介護福祉士、精神保健福祉士
 - ・社会福祉主事任用資格を有するかた
 - ・介護職員初任者研修の修了者
 - ・旧ホームヘルパー養成研修2級課程以上の修了者
- ②パート(非常勤) 若干名 ※週3日勤務
時給930円
・普通運転免許(A T免許可)を有し運転できるかた
- 勤務時間** 午前8時30分～午後5時15分
- 試験内容** 書類審査の合格者に対して面接試験を実施します。
- 問合せ先** 蓮田はなみずき作業所(蓮田市根金1,490-1)
電話 048-766-2619 担当:黒須

蓮田市社会福祉協議会の窓口業務について

現在、蓮田市社会福祉協議会では新型コロナウイルス感染症拡大防止のため、窓口を縮小し、マスク着用、飛沫感染予防策等を講じております。現在は、貸館業務を再開し、来館者のみなさまには手指の消毒、非接触型体温計による検温、マスクの着用をお願いしておりますので、何卒ご了承の上、ご協力いただきますようお願い申し上げます。

●マスクの寄附の受け入れについて

市内在住の有志のみなさまから手作りのマスクの寄附をたくさんお預かりし、市内の保育園や社会福祉施設へお届けしました。蓮田市社会福祉協議会では、マスクの寄附を受け付けております。大人用・子供用は不問です。

助成金のご案内 ご案内

社会福祉関係団体の活動を支援することにより地域福祉の向上を図るため、会費などを財源として、「社会福祉関係団体に対する事業活動費」を助成します。

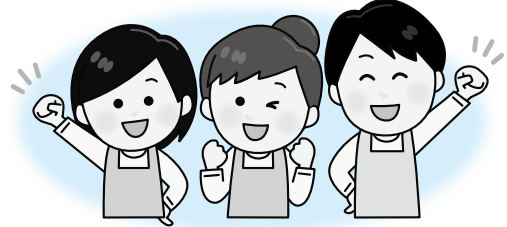
<募集要項・申請書類>

社協窓口での配布のほか、社協ホームページからダウンロードできます。

※助成の要件がありますので、募集要項をご覧の上、申請してください。

<申請受付期間・申請方法>

令和3年6月30日(水)までに社協窓口へ申請書を提出してください。



ボランティア保険 ～事故やケガに備えて～

ボランティア活動保険は、活動中の偶然の事故によるケガや損害賠償責任を補償します。

令和3年度の加入受付を3月から開始しています。補償期間は令和3年4月1日(年度途中加入手続きの場合は翌日)から令和4年3月31日になります。

ご加入プラン	保険料
基本プラン	350円
天災・地震補償プラン	500円

※保険料は年度途中の加入でも同額です。

印刷機利用料金の値上げについて

自治会・社協登録サロン・社協登録ボランティアグループ等の皆様へ、一原稿あたり20枚以上のモノクロ印刷機を貸出しておりますが、令和3年4月1日から、利用料金を1回100円から300円に変更させていただきます。何卒ご理解を賜りますようお願いいたします。